

VILLA
BARRAU

Standim
PROMOTION

VILLA BARRAU

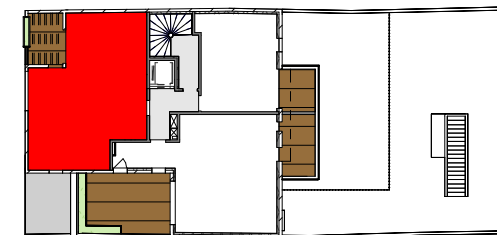
12, rue Barrau
31400 TOULOUSE

LOT 2.1

TYPE T4

R+2

ENTREE	6.27 m ²
SEJOUR	23.14 m ²
CH 1	12.33 m ²
CH 2	10.55 m ²
CH 3	9.08 m ²
SDE	4.05 m ²
SDB	2.71 m ²
WC	1.98 m ²
CELLIER	1.31 m ²
RGT	1.64 m ²
	73.08 m ²
LOGGIA	7.82 m ²



GTL : Tableau électrique

☒ Soffite et faux-plafond

VR : Volet Roulant

FA : Fenêtre + all. vitrée

F : Fenêtre

PF : Porte fenêtre

LL : Emplacement lave linge

LV : Emplacement lave vaisselle

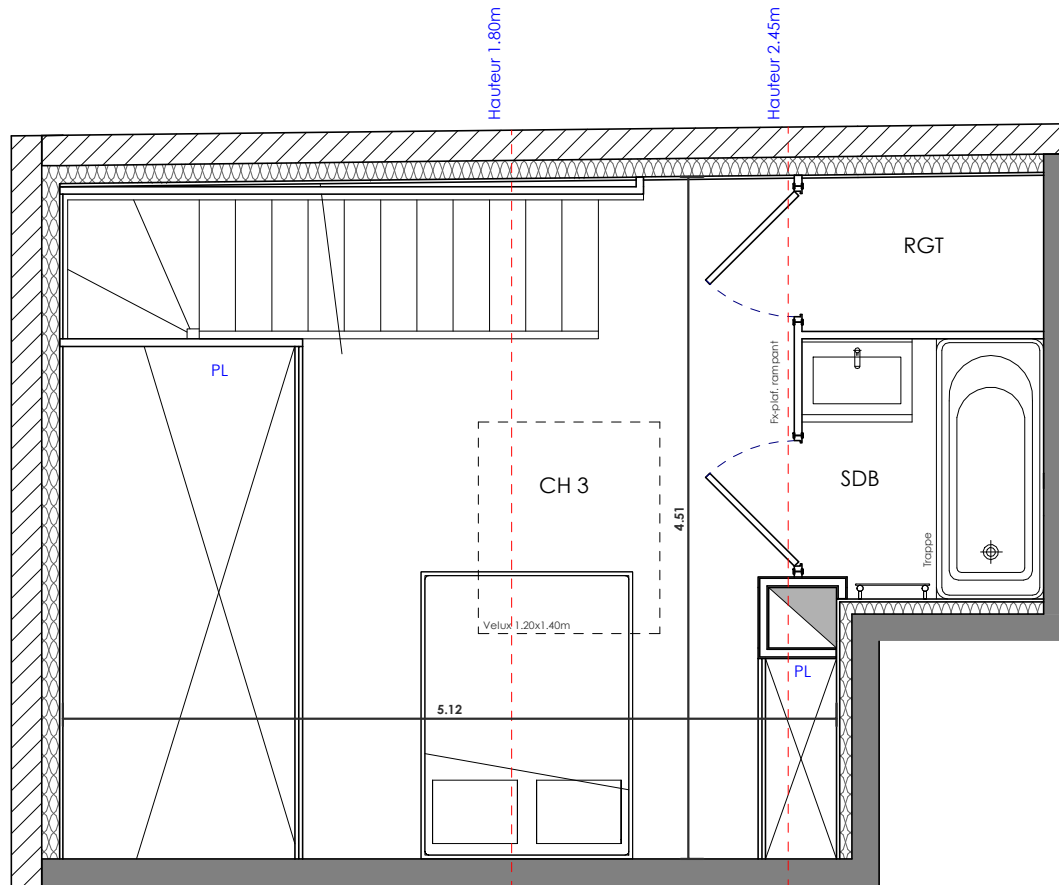
FR : Emplacement frigo

* NOTA: Des modifications sont susceptibles d'être apportées à ce plan, en fonction des nécessités techniques de la réalisation, tant en ce qui concerne les dimensions libres que l'équipement. Les surfaces indiquées sont approximatives. Les retombées, soffites, faux-plafonds, canalisations ballons d'eau chaude, ainsi que l'emplacement des équipements sont figurées à titre indicatif *

24/03/2023



GR
ARCHITECTURE



VILLA
BARRAU

Standim
PROMOTION

VILLA BARRAU

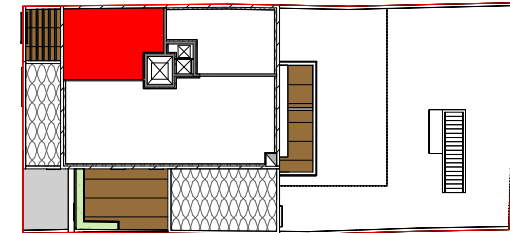
12, rue Barrau
31400 TOULOUSE

LOT 2.1 DUPLEX

TYPE T4

R+2 Duplex

ENTREE	6.27 m ²
SEJOUR	23.14 m ²
CH 1	12.33 m ²
CH 2	10.55 m ²
CH 3	9.08 m ²
SDE	4.05 m ²
SDB	2.71 m ²
WC	1.98 m ²
CELLIER	1.31 m ²
RGT	1.64 m ²
	73.08 m ²
LOGGIA	7.82 m ²



Surface lgt total en ajoutant les espaces inférieurs à 1.80m : 77.96m²

GTL : Tableau électrique

☒ Soffite et faux-plafond

VR : Volet Roulant

FA : Fenêtre + all. vitrée

F : Fenêtre

PF : Porte fenêtre

LL : Emplacement lave linge

LV : Emplacement lave vaisselle

FR : Emplacement frigo

* NOTA: Des modifications sont susceptibles d'être apportées à ce plan, en fonction des nécessités techniques de la réalisation, tant en ce qui concerne les dimensions libres que l'équipement. Les surfaces indiquées sont approximatives. Les retombées, soffites, faux-plafonds, canalisations ballons d'eau chaude, ainsi que l'emplacement des équipements sont figurées à titre indicatif *

24/03/2023



GR
ARCHITECTURE